



MORTIER DE JOINTOIEMENT

DALLES ET PAVES

JOINT DE MORTIER PAR TOUS LES TEMPS

JOINT IT est un mélange de sable calibré et de résine spécialement formulé pour le remplissage des joints entre les dalles ou les pavés quelque soit la nature de la matière : béton, pierre naturelle, pierre reconstituée, terre cuite...

UTILISABLE PAR TOUS LES TEMPS !!



| | | | |
|---------------------------|--|--|---|
| | NEUTRE | GRIS | GRIS FONCE |
| Coloris disponibles |  |  |  |
| Stockage | Conserver dans un endroit frais et sec — 12 mois de durée de vie en pot | | |
| Conditionnement | Seau de 20 kg sous vide fermé hermétiquement | | |
| Temps ouvert (de travail) | Approximativement 30 à 50 mn à 20 °C. Des températures plus élevées peuvent réduire ce temps | | |

DOMAINE D'APPLICATION

- Terrasse.
- Allée.
- Passage piéton.
- Accès et parking voiture (véhicule léger).

DESCRIPTION DU PRODUIT

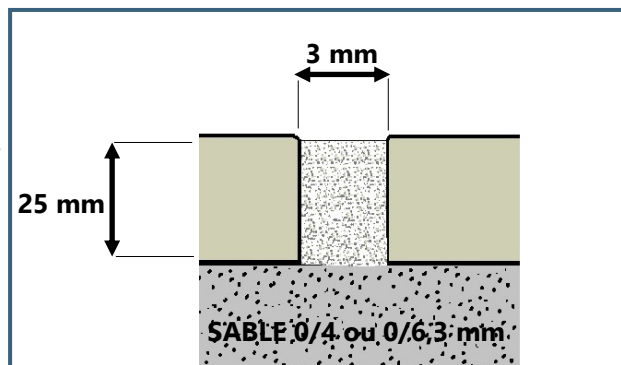
- Prêt à l'emploi, aucun mélange à préparer.
- Peut être utilisé même par temps pluvieux, mais ne doit pas être utilisé en dessous de 0 °C.
- Perméable à l'eau.
- Résiste aux mauvaises herbes.
- Ne tache pas le revêtement de sol si les conditions d'application sont respectées.
- Ne pas utiliser de nettoyeur haute pression dans les 28 jours qui suivent l'application. Toujours utiliser la lance du nettoyeur haute pression à une distance minimale de 30cm du joint.

1 Préparation du fond de forme

Le fond de forme sur lequel sont posés les dalles et les pavés doit être drainant (sable stabilisé ou chape maigre). L'utilisation de **Joint-It** dans le cas d'une pose scellée ou collée est interdite.

Le lit de pose doit être composé de sable de granulométrie fermée type 0/4 mm ou 0/6.3 mm. Ne pas utiliser de sable d'une granulométrie supérieure (2/4 mm, 4/6.3 mm, etc...) afin d'éviter que **Joint-It** glisse dans le lit de pose. Les joints deviendraient alors friables et fragiles.

Assurez-vous que la surface et les joints à remplir sont propres et exempts de toutes traces d'huile, de graisse ou de saletés. Bien vérifier que les dalles ou les pavés sont correctement posés.



ATTENTION : Les joints doivent avoir une largeur minimale de 3 mm et une profondeur minimale de 25 mm.

2 Mise en oeuvre

Avant de débuter, assurez-vous que le produit correspond à vos attentes en réalisant un essai sur une petite surface.

- Mouiller toute la surface que vous devez jointoyer.
- Etaler **Joint-It** sur le sol avec une raclette ou un balai.
- A l'aide d'un tuyau d'arrosage pousser **Joint-It** à l'intérieur des joints.
- Compléter si besoin les joints avec **Joint-It** et répéter les étapes 2 et 3 jusqu'au résultat esthétique souhaité.
- **Finition :** Brosser avec un balai à poils souples l'ensemble de la surface afin d'enlever le surplus de **Joint-It**.



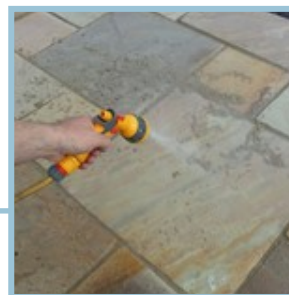
ETAPE 1

MOUILLER LA SURFACE A JOINTOYER



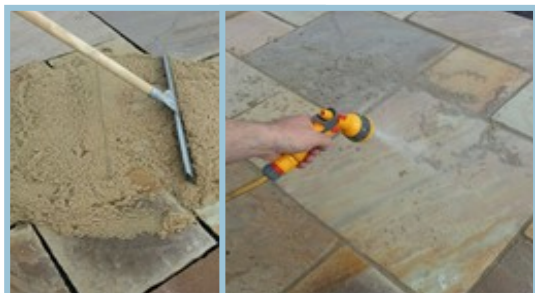
ETAPE 2

ETALER JOINT IT AVEC UN BALAI OU UNE RACLETTE



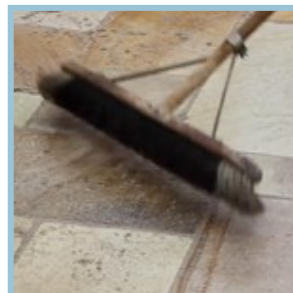
ETAPE 3

COMBLER LES JOINTS EN REPOUSSANT JOINT IT A L'AIDE DU JET D'EAU DE VOTRE ARROSEUR.



REPETER LES ETAPES 2 et 3

JUSQU'À REFUS ET OBTENTION DU RESULTAT SOUHAITE.

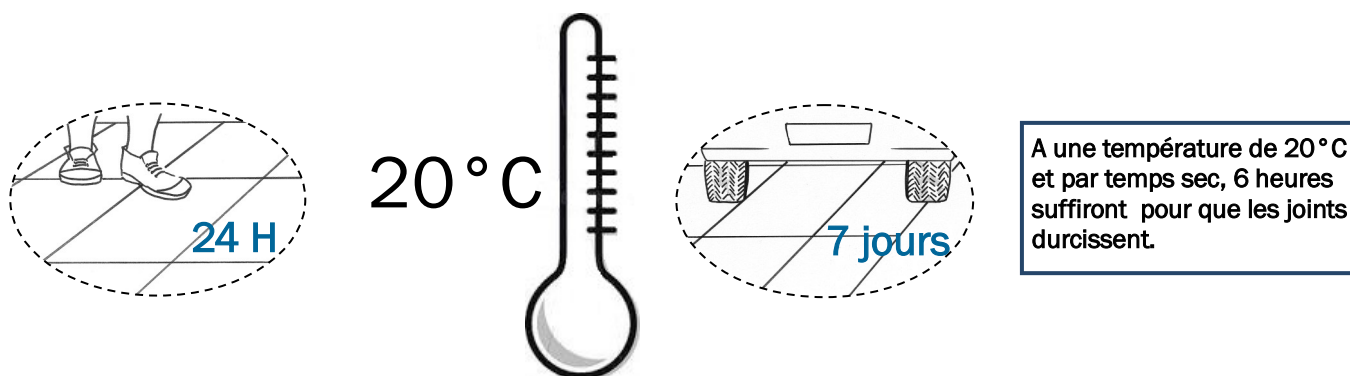


ETAPE 4

BROSSER LE DALLAGE AVEC UN BALAI MENAGER POUR ELIMINER LE SURPLUS.

3 Temps de durcissement

Joint-It est un mélange qui durcit au contact de l'eau et de l'air. Le temps de durcissement dépend de la température ambiante et du degré d'hygrométrie.



Les surfaces piétonnes pourront être utilisées 24 heures après l'application de **Joint-It** dans les conditions climatiques décrites ci-dessus.

Pour les surfaces carrossables, attendre un minimum de 7 jours dans les conditions climatiques décrites ci-dessus avant utilisation.

Joint-It atteindra son durcissement maximal 4 semaines après son application.

AVANTAGES



| |
|---|
| Prêt à l'emploi |
| Mise en œuvre facile, propre et rapide |
| 12 mois de durée de vie en pot |
| Utilisable même sous la pluie |
| Perméable à l'eau |
| Résiste au gel, au vent, aux nettoyages, etc... |
| Résiste aux mauvaises herbes |

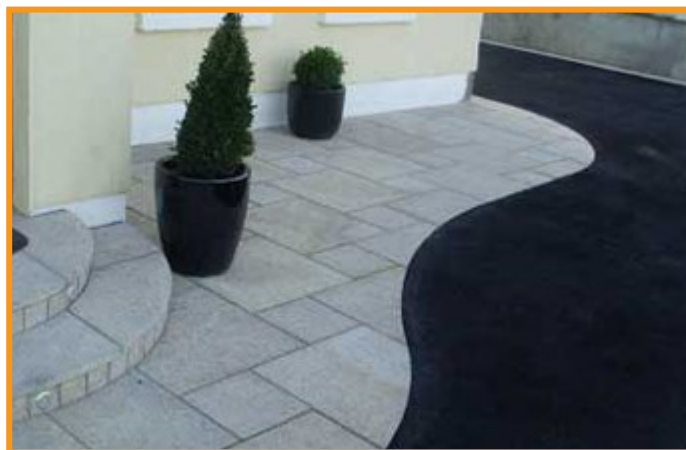
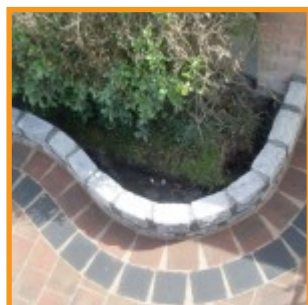
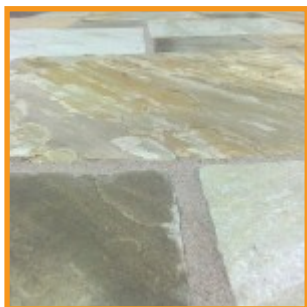
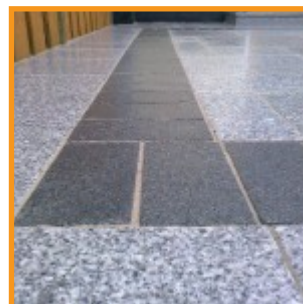
RESTRICTIONS

- Pour les accès carrossables, le revêtement de sol doit répondre au marquage CE « carrossable » et le fond de forme doit être adapté au passage de véhicule. Il doit donc résister à la force de traction et de torsion des pneumatiques du véhicule.
- **Joint-It** ne remplacera jamais la qualité du fond de forme et des revêtements. Il doit être mis en œuvre pour ses qualités esthétiques et structurantes des joints.
- Ne pas utiliser de nettoyeur haute pression dans les 28 jours suivants l'application du joint **Joint-It**.
- Une utilisation normale du mortier de jointoiment **Joint-It** ne modifie pas l'aspect de votre revêtement de sol. Toutefois, certains dallage très poreux peuvent prendre une teinte plus foncée.
- Si vous n'avez pas utilisé suffisamment d'eau lors de l'application, **Joint-It** peut laisser un voile brillant sur le revêtement : celui-ci disparaîtra avec le temps.

Les quantités sont données à titre indicatif pour un seau de 20 Kg.

| Dimensions du dallage | Profondeur du joint | Largeur du joint | CONSOMMATION |
|-----------------------|---------------------|------------------|-------------------|
| 60 x 60 cm | 30 mm | 5 mm | 22 m ² |
| 60 x 45 cm | 30 mm | 5 mm | 18 m ² |
| 45 x 45 cm | 30 mm | 5 mm | 16 m ² |
| 60 x 30 cm | 30 mm | 5 mm | 14 m ² |
| 60 x 60 cm | 30 mm | 8 mm | 14 m ² |
| 60 x 45 cm | 30 mm | 8 mm | 11 m ² |
| 45 x 45 cm | 30 mm | 8 mm | 10 m ² |
| 60 x 30 cm | 30 mm | 8 mm | 8 m ² |

Afin de ne pas perdre le produit, vider le reste de **Joint-It** de sa poche plastique dans le seau et couvrir avec de l'eau claire.



PRECAUTIONS

Joint-It est destiné à l'utilisation qui est attendu et il présente les caractéristiques prévues à cet effet. Cependant ses performances sont directement liées aux conditions de son application et à la qualité de la mise en œuvre des revêtements qu'il doit jointoyer. **Joint-It** n'ayant aucun contrôle direct ou indirect sur ces différents éléments et plus généralement sur l'utilisation du produit, **Joint-It** ne peut garantir le travail fini. Dans ces conditions, la garantie de **Joint-It** est limitée au remplacement du mélange pour joint qui serait défectueux.

Une preuve d'achat sera exigée pour toute réclamation.

Seul l'utilisateur assume les risques liés à l'utilisation de **Joint-It**.

CARACTERISTIQUES TECHNIQUES

| | |
|-------------------------------|--|
| Densité | 1,86 g/cm ³ |
| Résistance à la flexion | 15 N/mm ² après 28 jours de séchage |
| Température de fonctionnement | > 0 °C / < 40 °C |
| Elasticité | 3,90 n/mm ² après 28 jours de séchage |
| Compression | 17 N/mm ² après 14 jours de séchage |